

EMMA™ Notfall-Kapnometer



Weltweit kleinste CO₂ Überwachung für alle Klinikbereiche

PHASEIN, seit vielen Jahren auf die Entwicklung von Gas Analyse-Systemen spezialisiert, stellt den weltweit ersten automatischen Echtzeit-Atemgas-Analysator zur CO₂ Überwachung im Rettungsdienst, in der Notfall- und Intensivpflege und anderen klinischen Bereichen her.

Das automatische Kapnometer

Das photometrisch messende EMMA Notfall Kapnometer nutzt modernste Komponenten- und Mikroprozessor-Technologien und ist einzigartig hinsichtlich dem Design und den vielseitigen Einsatzgebieten. Mit Hilfe der IRMA Mainstream Technologie ermittelt das EMMA-Notfall Kapnometer präzise endexpiratorische CO₂-Konzentrationen und Atemfrequenzen.

Batteriebetrieb

Mit nur 2 AAA Alkalibatterien kann das EMMA Notfall-Kapnometer bis zu acht Stunden kontinuierlich betrieben werden. Es zeichnet sich weiterhin durch hohe Mobilität bei einfachster Handhabung aus.

Mehr Sicherheit für den Patienten

EMMA Notfall-Kapnometer ermittelt die Messwerte durch genaue photometrische Messung. Die Messgenauigkeit aller Werte entspricht den ISO 21647 Anforderungen für Atemgas-Überwachungsgeräte. Das EMMA Notfall-Kapnometer ermöglicht die CO₂ und Atemfrequenz Überwachung an allen gängigen Beatmungssystemen.

Alarm

Das Modell "EMMA Monitor" verfügt über ein optisches und akustisches Alarmsystem für die Funktionen Kein Atem, Kein Adapter, Adapter prüfen und High and Low ET mit einstellbaren Alarmgrenzen. Eine gut ablesbare Balkenanzeige informiert über die CO₂-Konzentration, Atemaktivität und Alarmzustände.

Wirtschaftlichkeit

Das EMMA Notfall-Kapnometer enthält die IRMA Mainstream Technologie und erfordert keine Routine-Kalibrierung. Dies minimiert die Folge- und Betriebskosten.

Robustes Design

EMMA Notfall-Kapnometer ist robust konstruiert, stoßund wasserfest – für zuverlässige Überwachung in Notfall situationen. Die Anforderungen der Norm EN 1789:2007 für Rettungsfahrzeuge wurden bei der Entwicklung berücksichtigt.

Einfache Bedienung

Gerät einschalten an einen ET-Tubus, Beatmungsbeutel oder Atmkreis anschließen und mit der Messung beginnen

Wir nennen dies PLUG-IN and Measure...™

Technische Daten



Allgemeines

Beschreibung: Kompaktes, batteriebetriebenes, quantitatives Kapnometer zur Mainstream CO₂-Überwachung im Rettungsdienst, in der Notfall- und Intensivpflege und anderen klinischen Bereichen.

Messmethode: Nichtdispersive IR-Absorption

Modelle: EMMA Monitor (mit Alarmfunktion).

Versionen: CO₂ Anzeige in kPa oder mmHg.

Betriebsbereitschaft: Nach 5 s betriebsbereit mit voller Genauigkeit.

Kalibrierung: Keine Routine Kalibrierung erforderlich.

Zertifizierungen: CE-Zeichen gemäß 93/42/EEC MDD.

Abmessungen: 52 x 39 x 39 mm (2.1 x 1.5 x 1.5 inches).

Gewicht: 60 g (2.1 oz) mit Batterien.

Stoßfestes Design: Übersteht mehrfach freien Fall aus 1 m Höhe.

Umgebung

Betrieb: -5 bis 40 °C (23 bis 104 °F).

Lagerung: -30 bis 70 °C (-22 bis 158 °F).

Luftfeuchtigkeit: 10 - 95 %, nicht kondensierend

Luftdruck: 70 - 120 kPa.

Anzeigen

ETCO₂: Numerische LED-Anzeige

Atemfrequenz: Numerische LED-Anzeige

Aktueller CO₂ Wert : LED-Balkenanzeige mit 14 Segmenten

Batterie-Ladezustand: LED

Alarmzustand: LED

Bedienelemente:

PTaste EIN: Drucktaste, schaltet Gerät ein.

Alarmunterdrückung: Unterdrückt den Alarm für die Dauer von 2 Minuten.

ETCO₂: Taste auf/ab zur Einstellung der Alarngrenzen.

Selbsttest : Automatische Prüfung beim Einschalten.

CO₂

Bereich: 0 - 9.9 kPa / 0 - 99 mmHg.

Genauigkeit: ±0.3 kPa / ± 2 mmHg oder ±6 %REL unter Standardbedingungen.

Anstiegszeit: ≤ 60 ms.

Atemfrequenz (RR)

Bereich: 3 - 150 1/min.

Genauigkeit: ±1 1/min.

Atemerkennung: Adaptiver Schwellwert, mindestens 1 kPa CO₂ Änderung.

EMMA Airway Adapter

Erwachsene/Kinder: 6 ml Totraum

Säuglinge: 1 ml Totraum

Anzeigen und Alarme

EMMA Monitor: Alarme für: Kein Adapter, Adapter prüfen, Kein Atem, Batterie schwach, Low ETCO₂, High ECO₂.

Stromversorgung

Batterien: Zwei (2) AAA Alkali Batterien (IEC Type LR03).

Batterielebensdauer: 8 Stunden bei normaler Nutzung.

Normen

Allgemein: EN 60601-1:1990, Typ BF

Atemgas: EN ISO 21647:2004

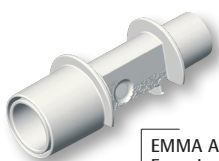
Feuchtigkeitsschutz: IEC 60529:1989 Klasse IPX1

Transport: EN1789:2007

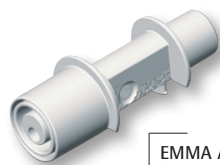
Änderungen technischer Daten vorbehalten



EMMA Monitor
(mit Alarmfunktion)
Art.-Nr: 605100 (kPa)
Art.-Nr: 605102 (mmHg)



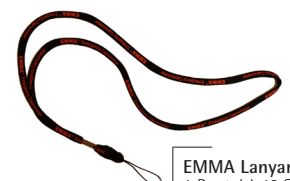
EMMA Airway Adapter
Erwachsene/Kinder
1 Pack à 25 Stück
CAT.NO. 100620



EMMA Airway Adapter
Säuglinge
1 Pack à 10 Stück
CAT.NO. 100660



EMMA Tasche
1 Pack à 10 Stück
CAT.NO. 100680



EMMA Lanyard
1 Beutel à 10 Stück
CAT.NO. 100684